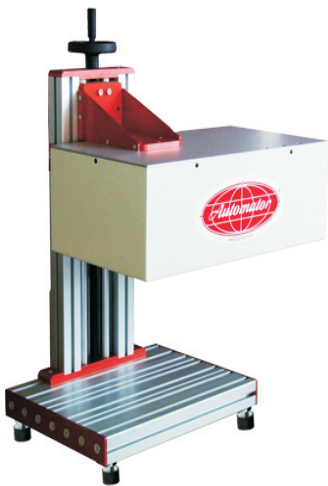
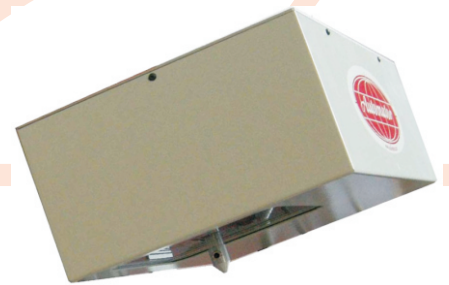


## Настольная Лазерная Система ALEA 5W YAG Площадь маркировки - 120x160 мм

Инновационная лазерная твердотельная система ALEA мощностью 5 ватт является бюджетным лазером, доступным для малых и средних компаний, которые нуждаются в сравнительно небольших объемах лазерной маркировки высокого качества. Эта машина идеально подходит для маркировки по стали, алюминию, пластику, керамике, окрашенным поверхностям и т.п.



Настольная версия лазера Alea может быть установлена на колонну, с возможностью вертикального перемещения лазерной головы. Корпус головы может иметь снизу защитные металлические шторки для использования головы в жестких условиях промышленного производства.



Вариант интегрируемой модели лазера Alea предназначен для использования в производственных линиях. Система имеет 4 класс защиты, очень компактная по размерам, но весьма богатая по своим возможностям.

Контроллер AC500 с универсальным программным обеспечением поможет решить любую задачу по маркировке

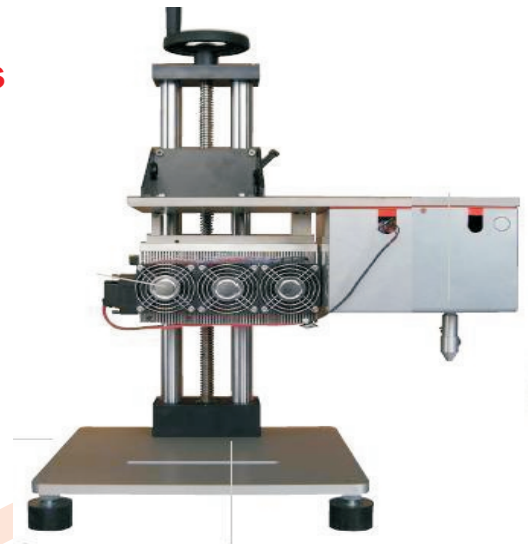


### Основные параметры:

Тип лазера:	Диодный (YAG)
Источник:	ND: Yag-лазер
Мощность:	5 W
Длина волны:	1064 nm
Охлаждение:	воздушное
Фокусное расстояние:	40 mm
Версия:	стандартная, компактная

### Технические характеристики:

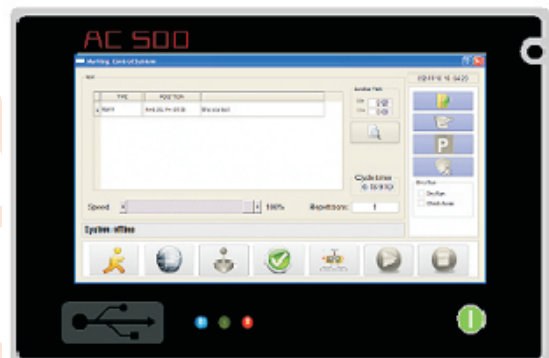
Маркировочное поле: 120x160 мм.  
Лазерный источник защищен кожухом.  
Охлаждение – воздушное, управление через термостат  
Фокусное расстояние - 40±0,5 мм  
Рабочий ресурс источника – 7 000 часов  
Питание – 24 В (внешний источник)  
Рабочая температура - 0-45°C  
Влажность - 10-80 % (без конденсата)  
Размеры, мм – 368(Д)x170(Ш)x194(В)  
Вес – 10,0 кг



**Контроллер AC500** с сенсорным экраном (диагональ 7 ") разработан для простой, интуитивно понятной навигации. Контроллер предполагает широкий выбор возможностей подключения (последовательный интерфейс RS-232 и RS-485, Ethernet, USB и I / O-разъемы).

Питание – 48 В (внешний источник)  
Рабочая температура - 0-45°C  
Влажность - 10-80 % (без конденсата)  
Размеры, мм: 230x165x110  
Вес: 2,3 кг

**Новое интуитивно понятное программное обеспечение**, установленное в контроллере AC500, включает в себя практически все, что необходимо для управления маркировочной системой (как ударно-точечной, так и лазерной). Использование интерфейса сенсорного экрана позволяет удобно и быстро создавать маркировочные шаблоны любой сложности. Имеется также экран предварительного просмотра, который позволяет смоделировать маркировочный процесс. Вы можете видеть на этом экране, как будет выглядеть ваша маркировка, сколько времени она займет! Маркировочная программа создана на базе системы LINUX, что обеспечивает ее высокую надежность и удобство в использовании. Также доступна полная версия маркировочного программного обеспечения для установки на вашем компьютере. Это позволит вам создавать и редактировать маркировочные шаблоны на компьютере и затем загружать их с помощью USB-устройства (флеш-память) в контроллер AC500. Имеется возможность выбора языка интерфейса маркировочной программы (в том числе русского).



**Источник питания 48V** для контроллера

**Источник питания 24V** для лазерного источника

**Кабель контроллер-маркиратор**, длина 4 м

**Руководство пользователя** на русском языке